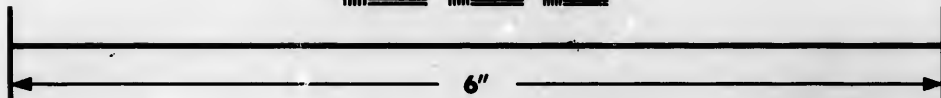
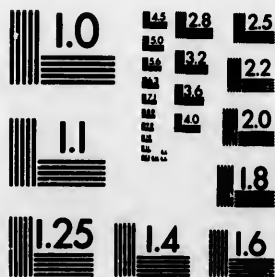


**IMAGE EVALUATION
TEST TARGET (MT-3)**



**Photographic
Sciences
Corporation**

23 WEST MAIN STREET
WEBSTER, N.Y. 14580
(716) 872-4503

**CIHM/ICMH
Microfiche
Series.**

**CIHM/ICMH
Collection de
microfiches.**



Canadian Institute for Historical Microreproductions / Institut canadien de microreproductions historiques

© 1984

Technical and Bibliographic Notes/Notes techniques et bibliographiques

The Institute has attempted to obtain the best original copy available for filming. Features of this copy which may be bibliographically unique, which may alter any of the images in the reproduction, or which may significantly change the usual method of filming, are checked below.

L'institut a microfilmé le meilleur exemplaire qu'il lui a été possible de se procurer. Les détails de cet exemplaire qui sont peut-être uniques du point de vue bibliographique, qui peuvent modifier une image reproduite, ou qui peuvent exiger une modification dans la méthode normale de filmage sont indiqués ci-dessous.

- Coloured covers/
Couverture de couleur
- Covers damaged/
Couverture endommagée
- Covers restored and/or laminated/
Couverture restaurée et/ou pelliculée
- Cover title missing/
Le titre de couverture manque
- Coloured maps/
Cartes géographiques en couleur
- Coloured ink (i.e. other than blue or black)/
Encre de couleur (i.e. autre que bleue ou noire)
- Coloured plates and/or illustrations/
Planches et/ou illustrations en couleur
- Bound with other material/
Relié avec d'autres documents
- Tight binding may cause shadows or distortion
along interior margin/
Le reliure serrée peut causer de l'ombre ou de la
distortion le long de la marge intérieure
- Blank leaves added during restoration may
appear within the text. Whenever possible, these
have been omitted from filming/
Il se peut que certaines pages blanches ajoutées
lors d'une restauration apparaissent dans le texte,
mais, lorsque cela était possible, ces pages n'ont
pas été filmées.
- Additional comments:/
Commentaires supplémentaires:

- Coloured pages/
Pages de couleur
- Pages damaged/
Pages endommagées
- Pages restored and/or laminated/
Pages restaurées et/ou pelliculées
- Pages discoloured, stained or foxed/
Pages décolorées, tachetées ou piquées
- Pages detached/
Pages détachées
- Showthrough/
Transparence
- Quality of print varies/
Qualité inégale de l'impression
- Includes supplementary material/
Comprend du matériel supplémentaire
- Only edition available/
Seule édition disponible
- Pages wholly or partially obscured by errata
slips, tissues, etc., have been refilmed to
ensure the best possible image/
Les pages totalement ou partiellement
obscurcies par un feuillet d'errata, une pelure,
etc., ont été filmées à nouveau de façon à
obtenir la meilleure image possible.

This item is filmed at the reduction ratio checked below/
Ce document est filmé au taux de réduction indiqué ci-dessous.

10X	14X	18X	22X	26X	30X
<input type="checkbox"/>	<input type="checkbox"/>	<input type="checkbox"/>	<input checked="" type="checkbox"/>	<input type="checkbox"/>	<input type="checkbox"/>
12X	16X	20X	24X	28X	32X

The copy filmed here has been reproduced thanks to the generosity of:

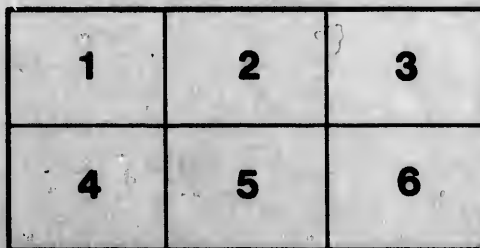
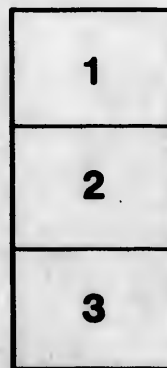
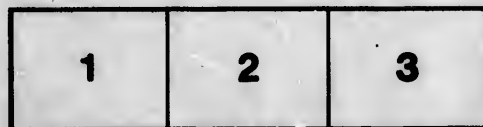
Bibliothèque nationale du Québec

The images appearing here are the best quality possible considering the condition and legibility of the original copy and in keeping with the filming contract specifications.

Original copies in printed paper covers are filmed beginning with the front cover and ending on the last page with a printed or illustrated impression, or the back cover when appropriate. All other original copies are filmed beginning on the first page with a printed or illustrated impression, and ending on the last page with a printed or illustrated impression.

The last recorded frame on each microfiche shall contain the symbol \rightarrow (meaning "CONTINUED"), or the symbol ∇ (meaning "END"), whichever applies.

Maps, plates, charts, etc., may be filmed at different reduction ratios. Those too large to be entirely included in one exposure are filmed beginning in the upper left hand corner, left to right and top to bottom, as many frames as required. The following diagrams illustrate the method:



L'exemplaire filmé fut reproduit grâce à la générosité de:

Bibliothèque nationale du Québec

Les images suivantes ont été reproduites avec le plus grand soin, compte tenu de la condition et de la netteté de l'exemplaire filmé, et en conformité avec les conditions du contrat de filmage.

Les exemplaires originaux dont la couverture en papier est imprimée sont filmés en commençant par le premier plat et en terminant soit par la dernière page qui comporte une empreinte d'impression ou d'illustration, soit par le second plat, selon le cas. Tous les autres exemplaires originaux sont filmés en commençant par la première page qui comporte une empreinte d'impression ou d'illustration et en terminant par la dernière page qui comporte une telle empreinte.

Un des symboles suivants apparaîtra sur la dernière image de chaque microfiche, selon le cas: le symbole \rightarrow signifie "A SUIVRE", le symbole ∇ signifie "FIN".

Les cartes, planches, tableaux, etc., peuvent être filmés à des taux de réduction différents. Lorsque le document est trop grand pour être reproduit en un seul cliché, il est filmé à partir de l'angle supérieur gauche, de gauche à droite, et de haut en bas, en prenant le nombre d'images nécessaire. Les diagrammes suivants illustrent la méthode.

e
étails
s du
modifier
r une
image

s

rrata
to

pelure,
n à





non
sub

D
in

TRA

Qui
in
cu
p

VI



fig
rec
po



A R R E S T
D U C O N S E I L D' E T A T
D U R O I,

Qui autorise le sieur Guillot à signer, au lieu & place du sieur Oblet, le cinquième Coupon des Reconnoissances ordonnées par l'Arrêt du 20 Juin 1764, & autres Arrêts subséquens, pour le paiement de la liquidation des Papiers du Canada.

Du 14 Octobre 1767.

Extrait des Registres du Conseil d'Etat.

L E R O I étant informé de la mort du sieur Simon-Louis Oblet, que Sa Majesté avoit nommé & commis par son Arrêt du 2 Juillet 1764, pour signer le cinquième des Coupons d'intérêt des reconnoissances ordonnées par le même Arrêt, pour le paiement de la liquidation des Papiers

BES
AD
196

[S]

du Canada ; & qu'il est nécessaire de le remplacer pour cet objet. A quoi voulant pourvoir : Oûi le rapport ; LE ROI ÉTANT EN SON CONSEIL , a nommé & commis le sieur Louis Guillot , pour signer , au lieu & place dudit sieur Oblet , le cinquième Coupon des reconnoissances qui seront expédiées , à compter de ce jour , pour le payement de la liquidation des Papiers du Canada , ordonné par l'Arrêt du 29 Juin 1764 & autres Arrêts subséquens : Veut Sa Majesté que le présent Arrêt soit lû , publié & affiché par-tout où besoin sera. FAIT au Conseil d'État du Roi , Sa Majesté y étant , tenu à Fontainebleau le quatorze Octobre mil sept cens soixante-sept. Signé , CHOISEUL DUC DE PRASLIN.

ANTOINE-LOUIS-FRANÇOIS LE FEVRE DE CAUMARTIN ,
*Chevalier , Marquis de St. ANGE , Comte de Moret ,
 Seigneur de Caumartin , Boissy - le - Châtel , Ville - Cerf ,
 Dormelles , Ville - St. - Jacques , Stagny , la Commanderie
 & autres Lieux , Conseiller du Roi en ses Conseils , Maître
 des Requêtes ordinaire de son Hôtel , Intendant de Flandres
 & d' Artois.*

VU l'Arrêt du Conseil d'Etat du Roi ci-dessus , & les Ordres particuliers à Nous adressés.

(3)

NOUS ordonnons que ledit Arrêt sera lû, publié & affiché par-tout où besoin sera, afin que personne n'en ignore. Fait à Lille le 27 Novembre 1767. Signé, CAU MARTIN.

le rem-
t pour-
EN SON
ur Louis
e dudit
s recon-
mpter de
uidation
Arrêt du
équens :
soit lû,
ra. FAIT
y étant,
bre mil
L Duc

MARTIN,
le Moret,
ille - Cerf,
manderie
Maire
Flandres

les Or-

Lille : De l'Imprimerie de N. J. B. PETERINCK-CRAMÉ , Imprimeur
ordinaire du Roi.

